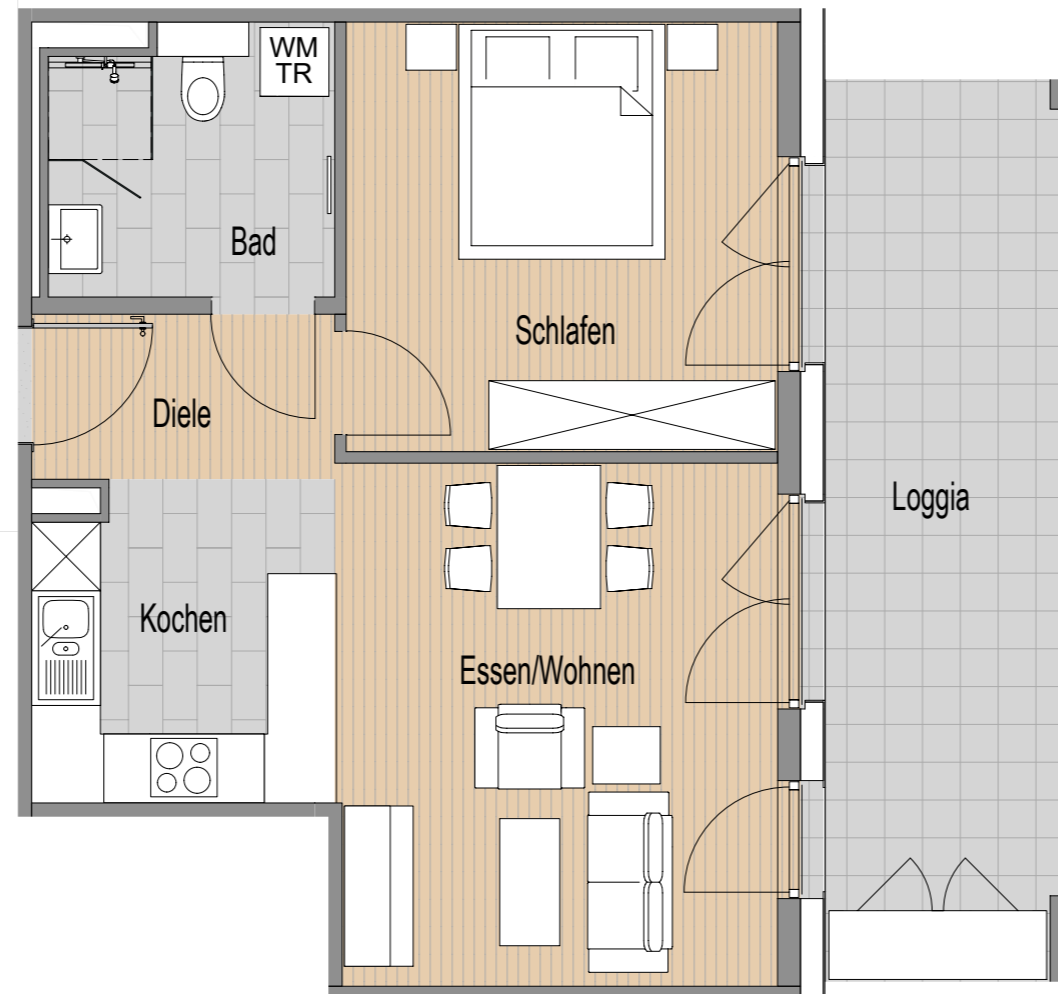




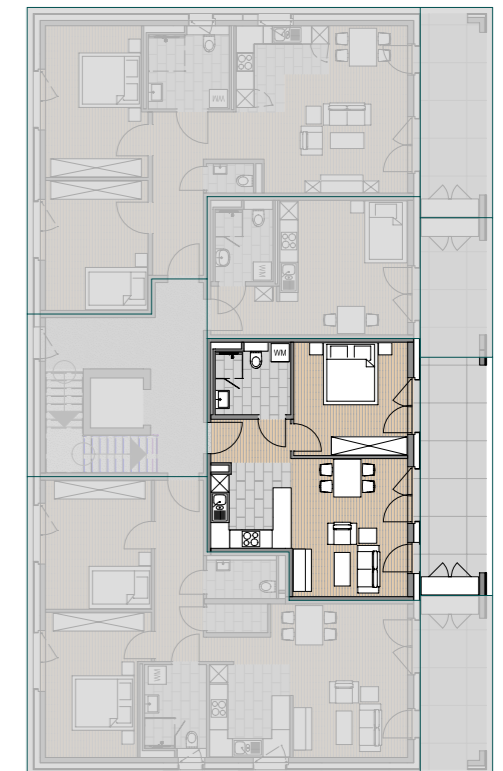
QUARTIER AM BACH  
WIESLOCH

## WOHNUNG 021

Am Waldangelbach 59, 1.OG



Diele	3,80 m <sup>2</sup>
Kochen	7,20 m <sup>2</sup>
Essen/Wohnen	17,51 m <sup>2</sup>
Schlafen	14,09 m <sup>2</sup>
Bad	5,62 m <sup>2</sup>
Loggia	(17,08 m <sup>2</sup> x 0,5) 8,54 m <sup>2</sup>
<b>Wohnfläche gesamt</b>	<b>56,76 m<sup>2</sup></b>



Sämtliche Angaben, Informationen, Zahlen, Illustrationen und Abbildungen sind unverbindlich.  
Möblierungen und Grundrisse sind Gestaltungsvorschläge. Verbindlich in der Baubeschreibung.  
Wir geben keinerlei Gewähr für Aktualität und Vollständigkeit. Änderungen, Schreibfehler und Irrtümer sind vorbehalten.



H/B = 297 / 420 (0.12m<sup>2</sup>)

Allplan 2023