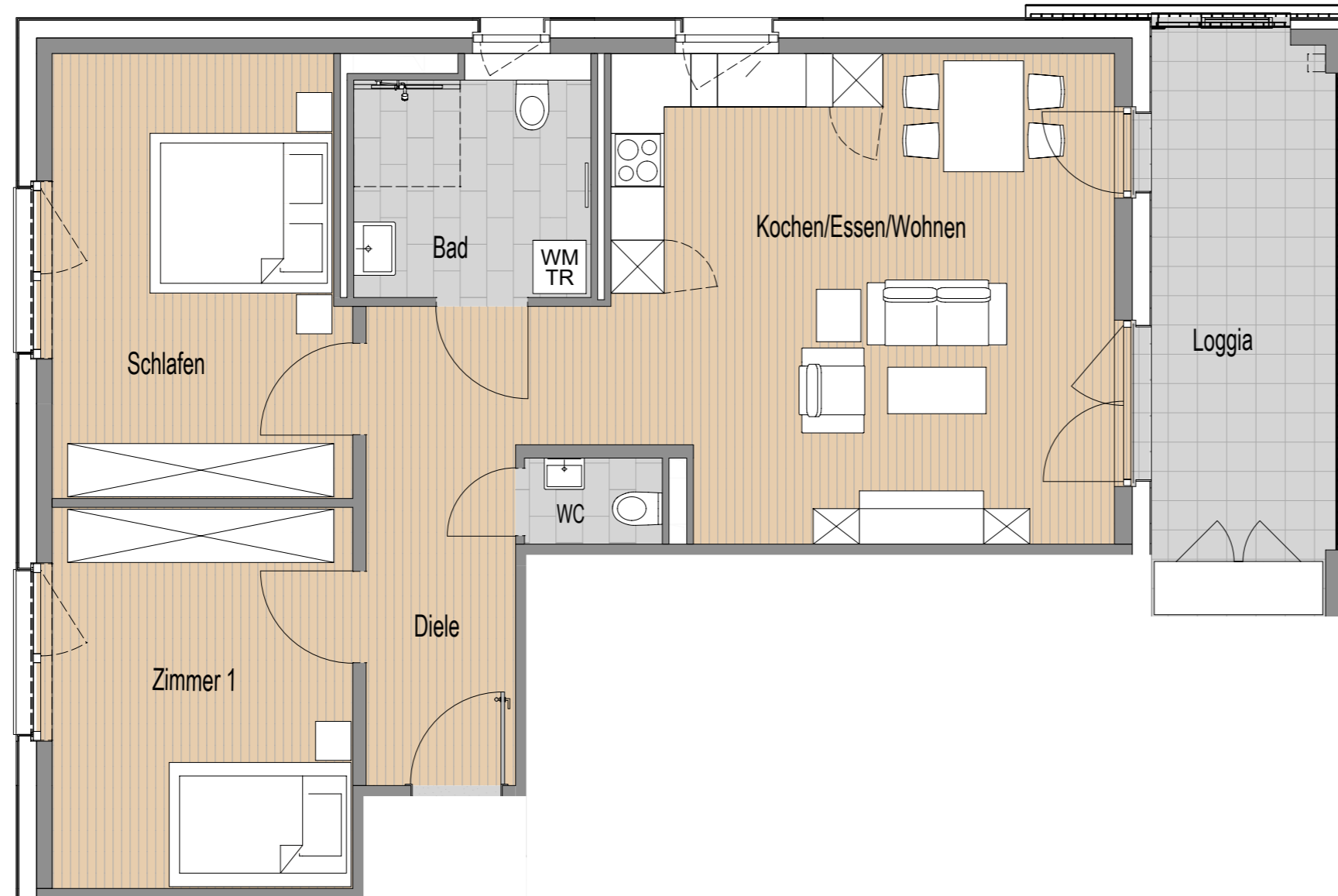


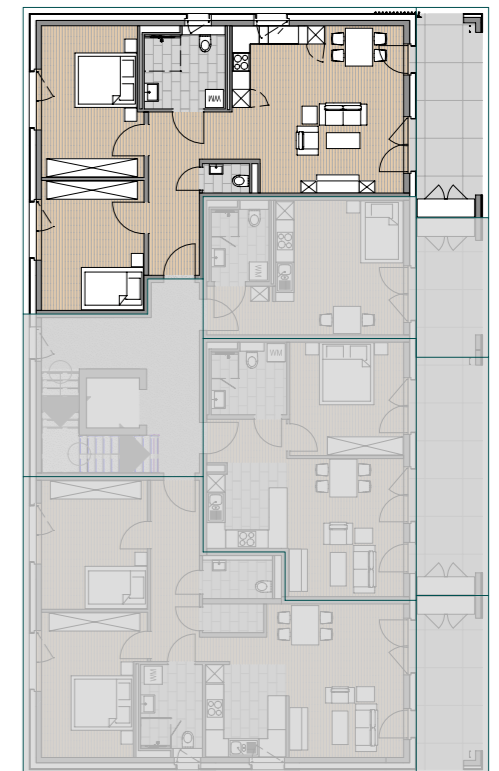


QUARTIER AM BACH  
WIESLOCH

**WOHNUNG 023**  
Am Waldangelbach 59, 2.OG



Diele	10,75 m <sup>2</sup>
Kochen/Essen/Wohnen	30,29 m <sup>2</sup>
Zimmer 1	14,52 m <sup>2</sup>
Schlafen	16,35 m <sup>2</sup>
Bad	6,85 m <sup>2</sup>
WC	1,43 m <sup>2</sup>
Loggia	(14,40 m <sup>2</sup> x 0,5) 7,20 m <sup>2</sup>
<b>Wohnfläche gesamt</b>	<b>87,39 m<sup>2</sup></b>



Sämtliche Angaben, Informationen, Zahlen, Illustrationen und Abbildungen sind unverbindlich.  
Möblierungen und Grundrisse sind Gestaltungsvorschläge. Verbindlich in der Baubeschreibung.  
Wir geben keinerlei Gewähr für Aktualität und Vollständigkeit. Änderungen, Schreibfehler und Irrtümer sind vorbehalten.



H/B = 297 / 420 (0.12m<sup>2</sup>)

Allplan 2023